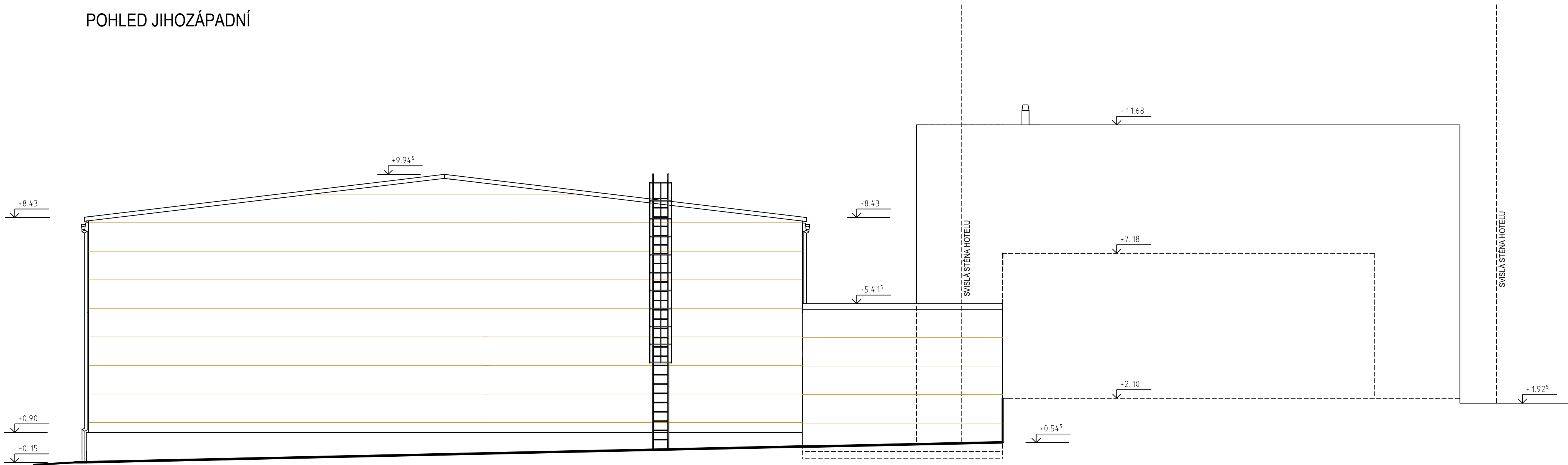


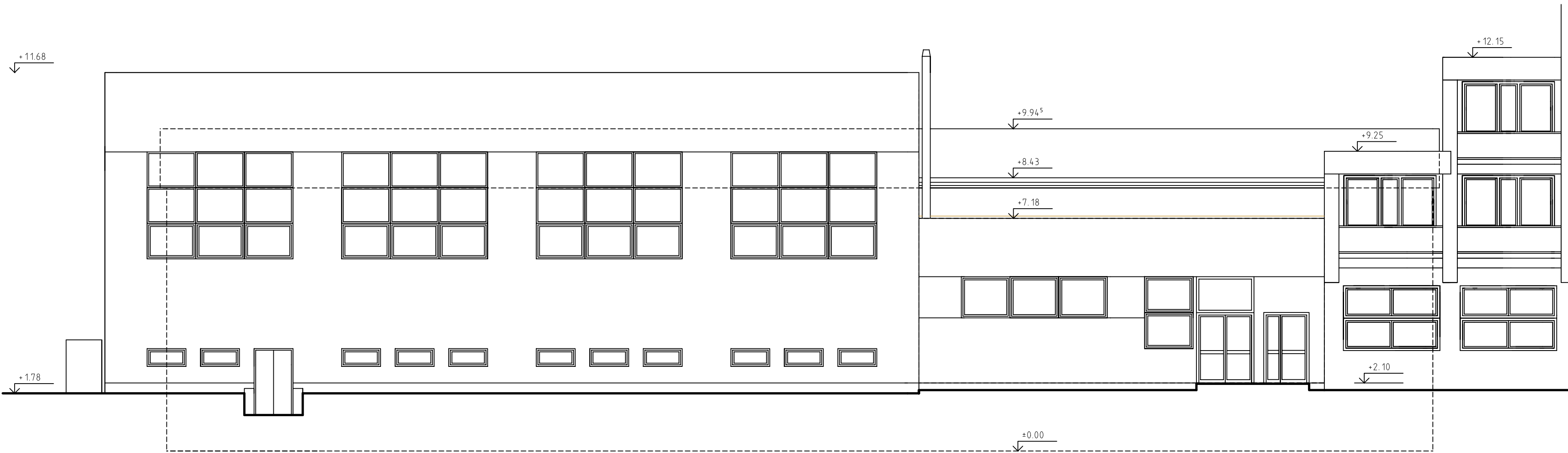
PŘÍSTAVBA TRÉNINKOVÉ HALY K HOTELU PANORAMA, TEPLICE

POHLED JIHOZÁPADNÍ



PŘÍSTAVBA ↔ OBRYS OBJEKTU HOTELU PANORAMA

POHLED JIHOVÝCHODNÍ



TABULKA POVRCHŮ

Povrch, provedení	Barva
Vnější stěny haly - obvodové panely, lakovaný plech	RAL 3011 Červenohnědá
Sokl haly - stěrková marmolitová omítka tl. 2,0 mm	RAL 9007 Šedá metalíza
Stěny spojovací chodby - rýhovaná omítka tl. zrna 1,5 mm	RAL 9002 Světle šedá
Střeška - lakované panely	RAL 9002 Světle šedá
Klempířské konstrukce - lakovaný plech	RAL 9005 Černá
Okna, dveře, prosklené stěny - plastové	Rám - bílý
Viditelné ocelové konstrukce vnější	RAL 9002 Světle šedá

ZODPOVĚDNÝ PROJEKTANT	ING. MILAN SKOUMAL	ING. MILAN SKOUMAL STAVEBNÍ PROJEKCE, INŽENÝRING STAVEB MĚRUNICE 84, 41804 MĚRUNICE tel. 603 155 913, e-mail: skoumal.milan@post.cz	
PROJEKTANT	ING. MILAN SKOUMAL		
KRAJ: ÚSTECKÝ	OBEC: TEPLICE		
INVESTOR/STAVEBNÍK: TEPGASTRO s.r.o., U PANORAMY 2959, 41501 TEPLICE			
PŘÍSTAVBA TRÉNINKOVÉ HALY K HOTELU PANORAMA, TEPLICE			FORMÁT: 8 A4
D.1 DOKUMENTACE STAVEBNÍHO OBJEKTU			DATUM: 07/2025
D.1.1 Architektonicko-stavební řešení, D.1.2 Stavebné konstrukční řešení			STUPEŇ PD: DFS
POHLEDY - JZ, JV			ČÍSLO ZAKÁZKY: 2329
MĚŘÍTKO: 1:100			ČÍSLO VÝKRESU: 11